

SEQUENCE 2 : Musique baroque et basse obstinée (document 1).

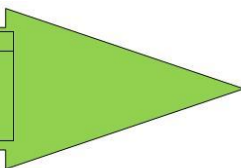
ÉCOUTE PRINCIPALE : le **CANON** de Johann **PACHELBEL**



Le compositeur :

Johann PACHELBEL (1653-1706) est un des plus importants compositeurs allemands de la période Son « canon », œuvre profane, est la plus connue et la plus jouée, alors que finalement, Pachelbel était surtout connu à son époque comme compositeur de musique sacrée.

MOYEN-AGE	RENAISSANCE	BAROQUE	CLASSIQUE	ROMANTIQUE	MODERNE	CONTEMPORAINE
V°-XV° siècle	XVI° siècle	XVII° siècle	XVIII° siècle	XIX° siècle	Début XX°	Fin XX° et XXI° siècle
400	1500	1600	1750	1800	1900	1950 2000



A. Pour une première écoute :

1- **Style musical:** *musique savante – musique populaire*

2- **Le thème :**

- a- Repère le thème de cette musique.
- b- Le thème est joué en canon à voix (.....)
.....)

B. Pour aller plus loin :

3- **La basse :**

- a- Repère la basse de cette musique.
- b- Elle est constituée de notes.



- c- Elle est jouée dans le registre
- d- A présent, suis la ligne de basse du début à la fin du morceau, comment évolue-t-elle ? La ligne de basse est en pendant tout le morceau. On appelle cela une

IMPORTANT : Durant la période baroque, composer de la musique à partir d'une basse obstinée est très à la mode.

4- **Formation instrumentale et instruments utilisés :**

- a) le thème est joué par des (registre).
- b) La basse est jouée par (registre).
- c) La formation instrumentale est

IMPORTANT : Durant la période baroque, la formation à 1, 2 ou 3 instruments aigus + une basse d'accompagnement (violoncelle + clavecin) est très à la mode.

SEQUENCE 2 : Musique Baroque et Basse obstinée. (document 2)

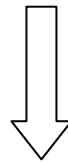
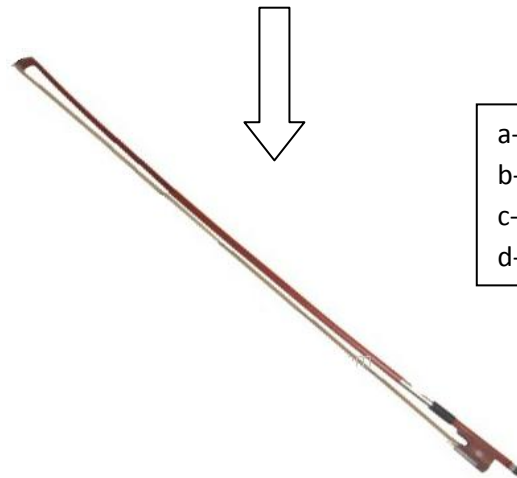
TERMES ET DEFINITIONS A CONNAITRE

La basse obstinée: c'est une mélodie de quelques notes à la basse (dans le registre grave, à l'accompagnement), répétée en boucle du début à la fin du morceau. Par-dessus cette basse obstinée, les autres instruments vont pouvoir jouer librement dans l'aigu.

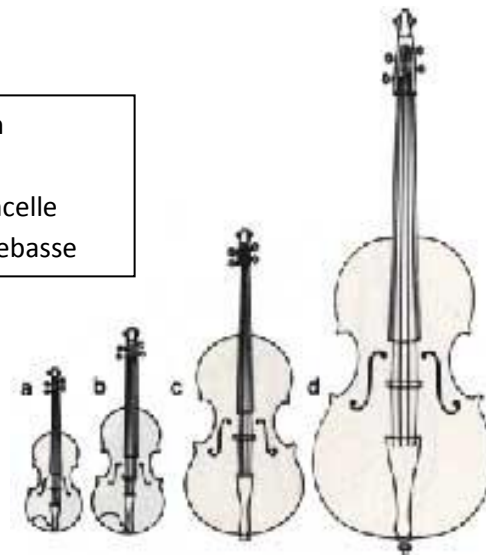
Le clavecin : instrument à cordes pincées, à un ou deux claviers (voir photo). Instrument roi à la période baroque, il fut ensuite remplacé par le piano.



Cordes frottées : ce sont les instruments dont les cordes sont frottées avec un archet (a, b, c et d).



a- le violon
b- l'alto
c- le violoncelle
d- la contrebasse



Ecoute complémentaire n°1 : **Passacaille en ut mineur de Jean Sébastien Bach**

expliquée par Jean François ZYGEL

1- De quels siècles parle-t-il ?

2- A quelle période correspondent ces siècles ?

2- Relève les mots déjà rencontrés dans notre travail sur « Le Canon » de Pachelbel ou synonymes :

3- A l'écoute de ces explications, « le Canon » de Pachelbel obéit-il au principe de la « Passacaille » ? *oui- non*



Jean François ZYGEL

Ecoute complémentaire n°2: **Chaconne pour flûtes d'Henry Purcell**

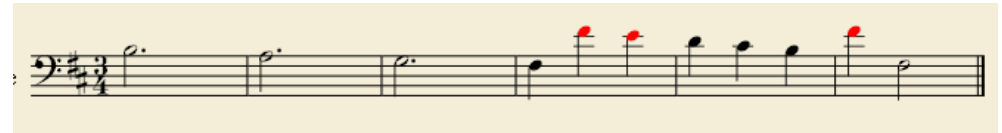
Henry Purcell est un compositeur anglais de la période baroque.



1- Quels instruments, déjà vus lors de l'écoute du canon de Pachelbel, repères-tu ?

2- Que jouent ces instruments : la basse ou le thème ?

3- Regarde la boucle de basse ci-dessous: elle est constituée de notes.



4- Essais de suivre la boucle de basse. Suis le nombre de notes à l'écoute. A chaque nouvelle boucle, reprends le compte.

5- Souligne la bonne réponse : *Il s'agit – il ne s'agit pas d'une* **basse obstinée.**